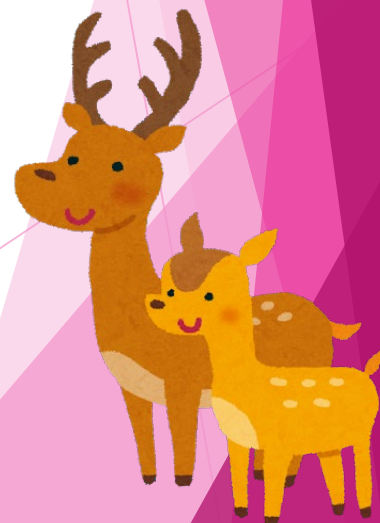


2021年度 新入生 日本学生支援機構 (JASSO) 奨学金のご案内

京都精華大学
学生支援チーム (本館 1階)
2021年3月



日本学生支援機構奨学金とは

経済的理由によって修学が困難な学生を支援する
国の教育事業です。

無利子貸与・有利子貸与・給付の3種類。

これから申し込みたい学生は、
4月に申込説明会を実施しますので、必ず出席してください。

※留学生は申請することができません。

第一種貸与（無利子）

金額： ●自宅通学：20,000円～54,000円
●自宅外通学：20,000円～64,000円

対象： 経済的理由により就学が困難で、
人物・学業が優秀な学生

主な選考基準：

- 1年生：高校での評定平均値が3.5以上。
- 2年生以上：成績上位1/3以上。留年状態にないこと。

第二種貸与（有利子）

金額：20,000円～120,000円
（1万円区切りで選択）

対象：経済的理由により修業に困難がある学生

主な選考基準：

学修に意欲があり学業を確実に
修了できる見込があると認められること。
留年状態にないこと。

給付奨学金

金額： ●自宅通学：12,800円～42,500円
●自宅外通学：25,300円～75,800円
(家計によって定められます)

対象： 経済的理由により修業に困難があり、
学修の意欲がある学生

主な選考基準：

住民税非課税世帯もしくはそれに準ずる世帯、
かつ学修計画書の提出ができる学生。

※場合によっては世帯年収500万円程度でも採用されます。
選考基準を確認したい場合は「進学資金シミュレーター」を
Web検索してください。

(補足)修学支援新制度について

- ▶ 給付奨学金に採用されると自動的に授業料減免の適用対象となります。
- ▶ この授業料減免と給付奨学金の二つをあわせて「修学支援新制度」と呼びます。
- ▶ 授業料減免のみの申し込みはできません。
- ▶ **修学支援新制度への申込**
≡ **給付奨学金の申込**となります。

2021年春の申込方法

新規申込を検討している学生は下記の新規採用説明会へ参加してください。 ※どれか一つに参加してください。

4月 5日(月)18時～ 対峰館1階 T-109

4月 8日(木)13時～ 春秋館2階 S-201

4月13日(火)18時～ 対峰館1階 T-109

予約採用されている方は、進学届の提出手続きが必要です。

健康診断（3月29～30日）の際に採用候補者決定通知などを持ち体育館2階にお寄りください。

※詳しくはオリエンテーション期間スケジュールをご覧ください。

※参加できない学生は4月5日に本館1F学生支援チームまで提出。