

Global Culture

国際文化学部

人間と文化を通じて
世界の多様性を学び、
よりよく変える力を磨く

[人文学科] 入学定員: 138名



京都で歴史、文学、社会を学び、
人間と社会を考察する

2年次から分かれる3つの専攻



歴史



文学



社会

[グローバルスタディーズ学科]

入学定員: 45名



国や地域、価値観の違いを超え、
文化で世界をつなぐ

2年次から分かれる2つの専攻



国際文化



国際日本学

Media Creation

メディア表現学部

最新のテクノロジーで
新しいつながりを生み
未来を構想する

[メディア表現学科] 入学定員: 177名



プログラミングや映像、音楽を
幅広く学び、2年次から専攻へ

2年次から分かれる4つの専攻



メディア
イノベーション
UI/UX・IoT



メディアデザイン
映像・デザイン



メディア
コミュニケーション
企画



音楽メディア
音楽・音響

- 【学べるキーワード】
- プログラミング
 - マーケティング
 - UI/UX
 - メディアアート
 - 3DCG
 - IoT
 - AR・VR
 - ステージ演出
 - DTM

Art

芸術学部

発想力と技術をみがき
自分だけの表現を
手に入れる

[造形学科] 入学定員: 140名



1年次は共通教育で
創作者としての土台をつくり、
2年次から専攻を選択して深める

2年次から分かれる7つの専攻



洋画



日本画



版画



立体造形



陶芸



テキスタイル



映像

Design

デザイン学部

デザインの中で
社会の課題を
解決する

[ビジュアルデザイン学科] 入学定員: 74名



グラフィックデザインコース
画像・文字・コミュニケーションを軸に
社会を動かすデザインを

デジタルクリエイションコース



ゲーム、ムービー、デジタルアートの表現で
世界を面白くする

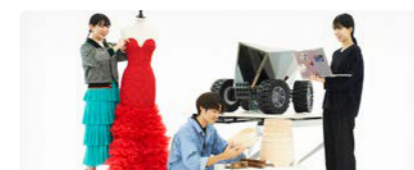
[イラスト学科] 入学定員: 67名



「描くこと」と「伝えること」を学び
自分らしい表現を追求する

2年次から ● イラスト ● モーションイラスト

[プロダクトデザイン学科] 入学定員: 77名



工業製品やインテリア、ファッションの
3領域で、生活を豊かにするデザインを学ぶ

2年次から ● インダストリアルデザイン
● ライフクリエイション
● ファッションデザイン

[建築学科] 入学定員: 56名



建築・空間設計の知識と技術を身につけ、
新しい暮らしや社会を提案する

2年次から ● 建築 ● 人間環境デザイン

Manga

マンガ学部

マンガをきわめ
世界を結ぶ
架け橋になる

[マンガ学科] 入学定員: 240名



ストーリーマンガコース

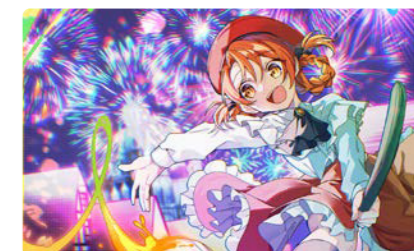
着実に力をつける学びで
個性あるプロのマンガ家を育成

新世代マンガコース



時代の一步先を行く
新しいマンガを発信する

キャラクターデザインコース



グループワークと画力で
魅力的なキャラクターを生み出す
※カートゥーンコースと統合し、カリキュラムを拡充

[アニメーション学科] 入学定員: 84名



作品に命を吹き込む
「動き」の力を探求する

あらゆる専門的な学びがここに。
表現で世界を変えるための

入学定員: 1098名

取得できる資格

- 高等学校教諭一種免許状(美術)
- 高等学校教諭一種免許状(工芸)
- 高等学校教諭一種免許状(地理歴史)
- 高等学校教諭一種免許状(国語)
- 高等学校教諭一種免許状(公民)
- 高等学校教諭一種免許状(英語)※1
- 高等学校教諭一種免許状(情報)
- 中学校教諭一種免許状(美術)
- 中学校教諭一種免許状(社会)
- 中学校教諭一種免許状(国語)
- 中学校教諭一種免許状(英語)※1
- 登録日本語教員資格※2
- 一級建築士(受験資格)
- 二級建築士(受験資格)※3
- 木造建築士(受験資格)※3
- 図書館司書
- 博物館学芸員

国際文化学部では2年次に選択する専攻により、取得できる教員免許状等が異なります。

※1 国際文化学部の中学校教諭一種免許状(英語)、高等学校教諭一種免許状(英語)については2025年度開設にて申請中。(文部科学省における審査の結果、予定している教職課程の開設時期等が変更となる可能性があります)

※2 国際文化学部の登録日本語教員については、2025年度開設にて申請予定。(文部科学省における審査の結果、予定した養成課程および実践研修が開設できない可能性があります)

※3 ファッションデザイン専攻は建築士に係る指定科目を修得する必要があります。