

# プロダクトコミュニケーションコース ライフクリエイションコース

## 2016年度 試験科目

公募制推薦入試

一般入試A日程

- 共通学力試験 (P.003~)
- 芸術学部・デザイン学部・マンガ学部  
共通鉛筆デッサン (P.045~)
- 色彩構成
- 面接・作品審査

## 前年度からの変更点

- 公募制推薦入試、一般入試A日程の「プロダクトデザイン学科・建築学科共通鉛筆デッサン」を「芸術学部・デザイン学部・マンガ学部共通鉛筆デッサン」として実施します。
- 公募制推薦入試、一般入試A日程の「プロダクトデザイン学科共通色彩構成」を各コース単独の「色彩構成」として実施します。
- 公募制推薦入試、一般入試A日程の「プロダクトデザイン学科共通面接・作品審査」を各コース単独の「面接・作品審査」として実施します。

### ● 共通学力試験

P.003

### ● 芸術学部・デザイン学部・マンガ学部 共通鉛筆デッサン

P.045

### ● 色彩構成 (プロダクトコミュニケーションコース、ライフクリエイションコース それぞれで実施します。)

**出題意図:** 与えられたテーマやモチーフから、形、色彩、材質、場(空間)の性格をとらえ、そのモノあるいはモノと空間の関連性をとらえ色彩で表現します。写実のみにこだわるのではなく、オリジナリティあふれる豊かな色彩感覚と構成力を評価します。

## 2015年度 公募制推薦入試 試験問題

**時間:** 3時間

**問題:** 与えられたモチーフをもとに、形とその特徴をとらえ、色彩で表現しなさい。

**モチーフ:**



- チューブ入り歯磨き 1個
- 歯ブラシ 1本

**支給素材:**

- 画用紙 (A3) 1枚

時間： 3時間

問題： 与えられたモチーフをもとに、形とその特徴をとらえ、色彩で表現しなさい。

モチーフ：



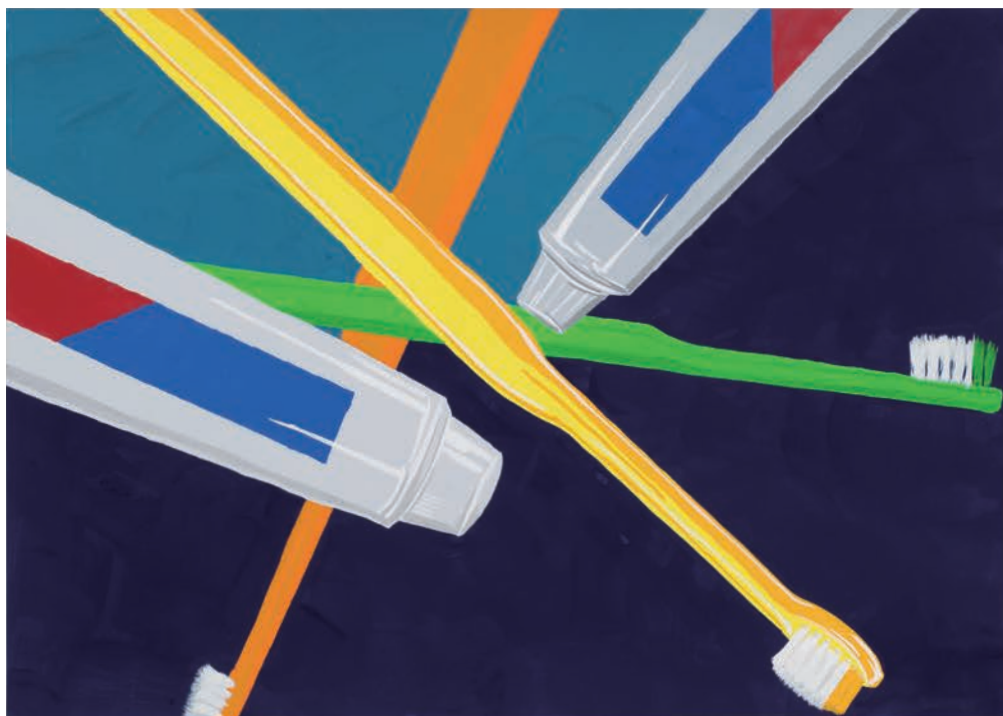
●メンディングテープ 1個

支給素材：

●画用紙(A3) 1枚

●面接・作品審査（プロダクトコミュニケーションコース、ライフクリエイションコース それぞれで実施します。）

**出題意図：** 普段から練習してきた「デッサン」や「色彩構成」に加えて、自由に制作した作品を見せてもらいます。面接では、自分の言葉で制作意図等を説明してもらい、その過程でこちらに伝わる学習意欲やコミュニケーション力、積極性などを加味し、総合的に判断します。製品を介し生活者に新しい生活価値を創造するプロダクトデザインの仕事では、客観的視点を持ちながら自分の意見を述べるのが大切です。



色彩構成 モチーフ①

作品評価

モチーフが画面枠をはみ出し、無限にリニアな広がりを感じさせることに成功しているが、画面全体として物足りなさを感じます。描かれているモチーフと背景との間に抽象的なモチーフが存在してもよかったのかもしれませんが、しかしながら、モチーフの歯ブラシは色合いも含め細かい点まで描かれており存在感を画面の中で表現しています。



#### 色彩構成 モチーフ①

##### 作品評価

単純に構成としては歯ブラシと歯磨き粉のチューブをクロスさせているだけだが、背景もモチーフのクロスに合わせ、モチーフがまたその背景に影響されるように色合いが考えられています。仕事の丁寧さに多少欠ける点もあるが、全体的に明るめのトーンで寒色と暖色を上手に使い分け表現されています。



#### 色彩構成 モチーフ②

##### 作品評価

仕事の荒さが感じられるが、踊り舞うようなモチーフ、シルエット、背景の3層の世界観の構成はよく考えられています。またモチーフを暖色、中間色系で具体的に細かい色表現とし、シルエット、背景は抽象的な寒色の表現にすることにより、モチーフの躍動感と前後の奥行き感を含め、空間としての広がりを持たせることに成功しています。